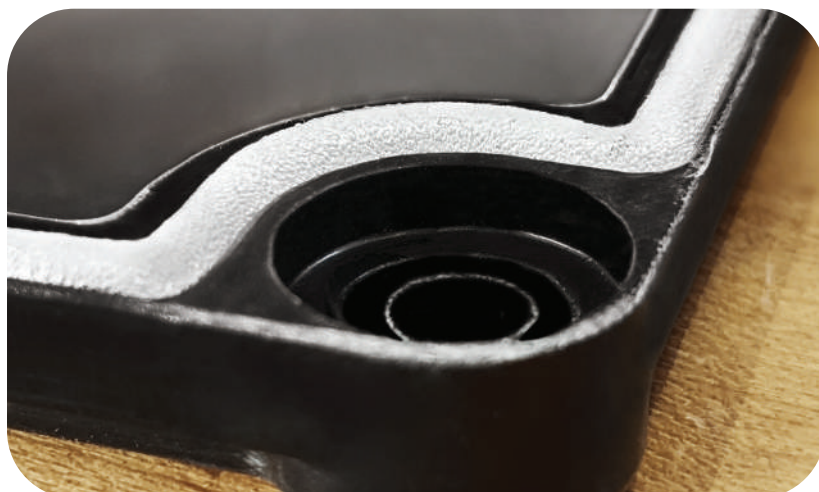


Guarnizione siliconica

Perchè scegliere i sigillanti a base di silicone?

- > VERSATILITÀ
- > LUNGA DURATA
- > CONSISTENZA RESISTENTE E GOMMOSA
- > PRESTAZIONI ECCEZIONALI: MAGGIOR TENUTA IP ANCHE IN IMMERSIONE
- > RESISTENZA ALLE INTEMPERIE
- > STABILITÀ CHIMICA
- > BASSA INFIAMMABILITÀ



I sigillanti siliconici, hanno differenti caratteristiche più vantaggiose rispetto alla maggior parte dei sigillanti a base di polimeri organici. Il loro utilizzo, ha sempre permesso di ottenere prestazioni eccezionali, capaci di soddisfare moltissime necessità di adesione e sigillatura industriale.

Caratteristiche e benefici

- Durezza media (Shore 50).
- Applicazione di coadiuvanti a flusso ridotto per superfici inclinate.
- Facile da usare, facile da maneggiare 1:1 rapporto di miscelazione.
- Polimerizzazione rapida a temperatura ambiente.
- Set di compressione basso che è mantenuto ad alto servizio temperature.
- Stabile e flessibile su un ampio intervallo di temperatura.

Ottima resistenza: gli agenti atmosferici

L'elevata resistenza agli agenti atmosferici, impedisce la rottura, l'indurimento, lo sbriciolamento e l'asciugatura del prodotto. Radiazioni, raggi ultravioletti ed altre intemperie non rappresentano un problema. Tutto questo donerà al vostro prodotto una vita più durevole.

Ottima stabilità: le temperature

Il prodotto può essere utilizzato da -56 fino a 177°C (204°C alternato), fino oltre i 260°C (315°C alternato) in dipendenza dalle condizioni di test.

Ottima adesione: la gamma di materiali

I sigillanti siliconici hanno un'ottima adesione per una vasta gamma di prodotti, tra cui: legno, vetro, ceramiche, metalli, plastica, muratura e superfici verniciate.

Il nostro nuovo robot



La schiuma di silicone DOWSIL 3-8259 RF è un prodotto a media durezza a flusso ridotto, sviluppato principalmente come materiale per guarnizioni erogato "schiumato sul posto" per l'industria automobilistica e di assemblaggio e manutenzione industriale. Il prodotto si espanderà e indurrà fino a diventare un elastomero espanso in circa 10 minuti a temperatura ambiente. Questa schiuma ha una struttura cellulare fine e funziona come

tenuta o guarnizione dove sono richieste lunga durata, resistenza chimica, buona resistenza agli agenti atmosferici e bassa compressione. Il prodotto è stato formulato in modo tale che il flusso del materiale indurente sia limitato per favorire l'applicazione su superfici inclinate. Le proprietà intrinseche di un elastomero siliconico fanno sì che il prodotto possa essere utilizzato in un ampio intervallo di temperature.



DOWSILTM 3-8259 Schiuma di silicone RF

Le applicazioni:

- La schiuma di silicone DOWSILTM 3-8259 RF è progettata per essere erogata e polimerizzata direttamente sulle parti per formare una guarnizione di compressione integrata.
- Le applicazioni tipiche includono parti automobilistiche, alloggiamenti per dispositivi elettrici, illuminazione esterna e componenti di elettrodomestici.